



## HOTTE CHIMIQUE AU SOL VANGUARD

MANUEL D'INSTALLATION

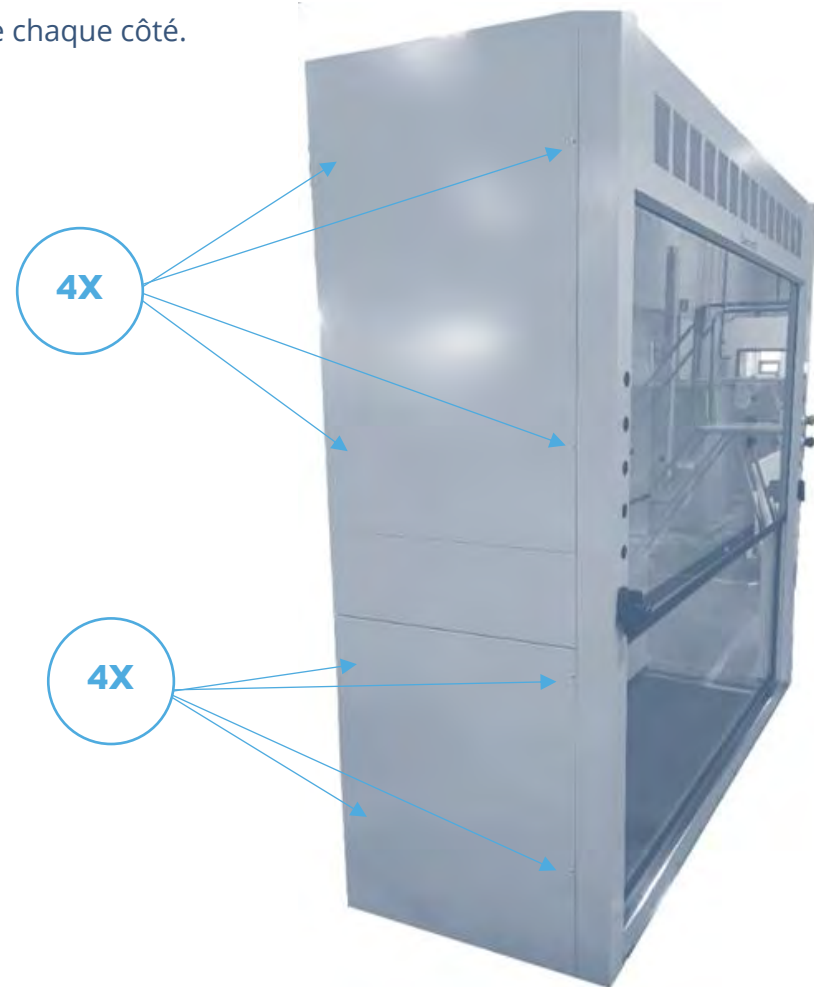


Confinement supérieur... même à basse vitesse

## INSTALLATION ET ASSEMBLAGE D'UNE HOTTE CHIMIQUE AU SOL – ÉTAPE PAR ÉTAPE

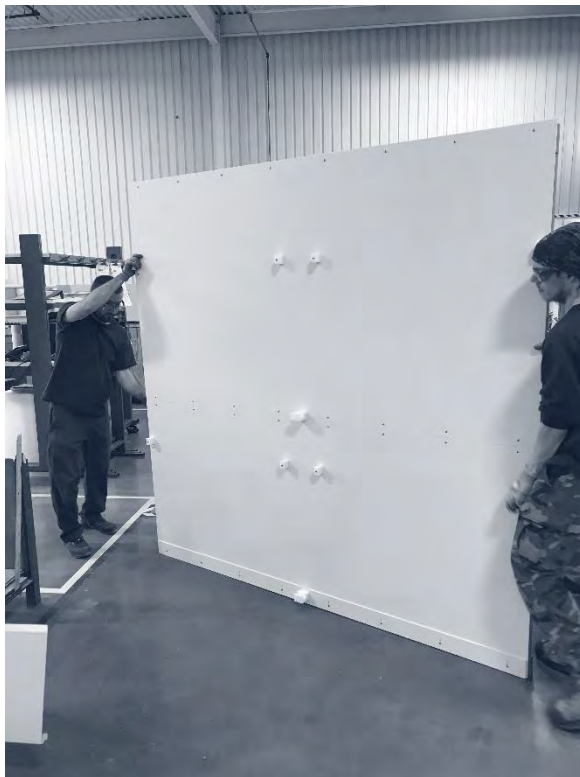
---

1. Retirer les panneaux de côté en dévissant huit (8) vis de chaque côté.



### 2. Assemblage du panneau arrière

- a. Placer le panneau arrière à la verticale, tel que présenté sur l'image.
- b. Placer des stabilisateurs de part et d'autre afin qu'il soit maintenu dans cette position.



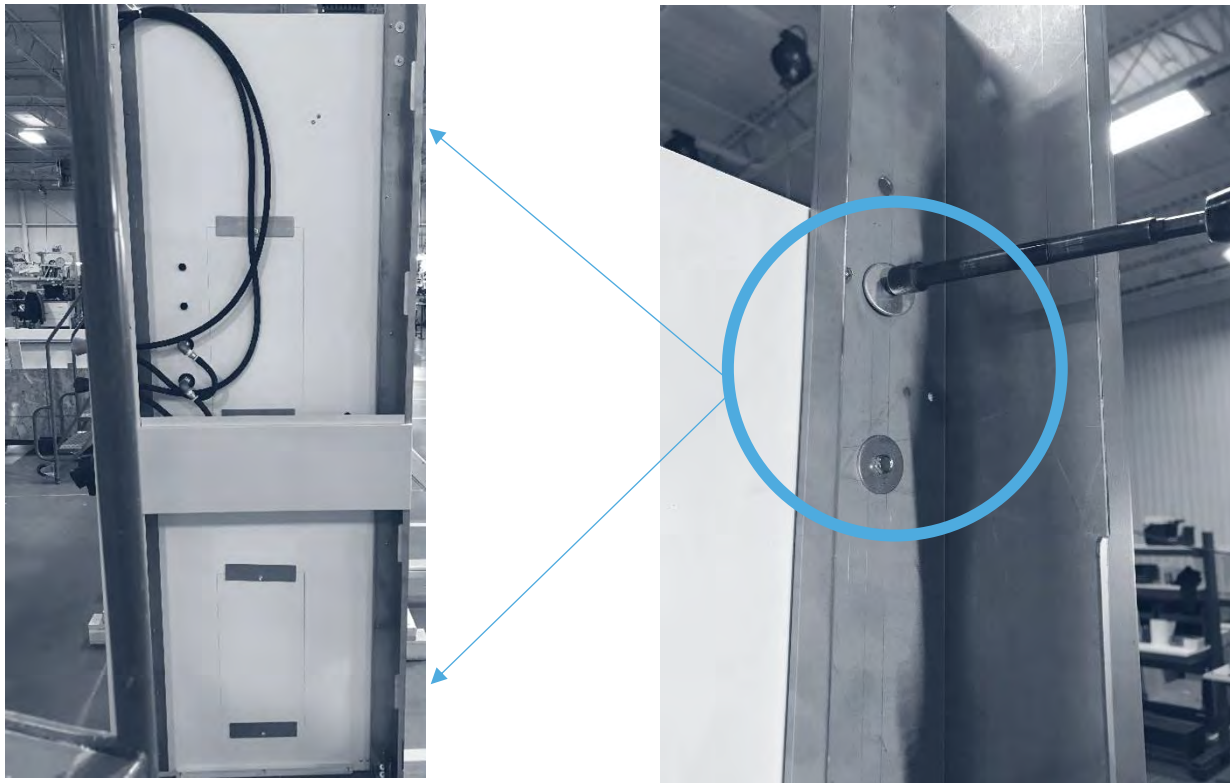
3. Assemblage des panneaux latéraux

- a. Placer le panneau vertical pour le fixer au panneau arrière.
- b. Répéter l'opération pour le deuxième panneau latéral.

B



c. Viser les panneaux ensemble tel que présenté sur l'image.

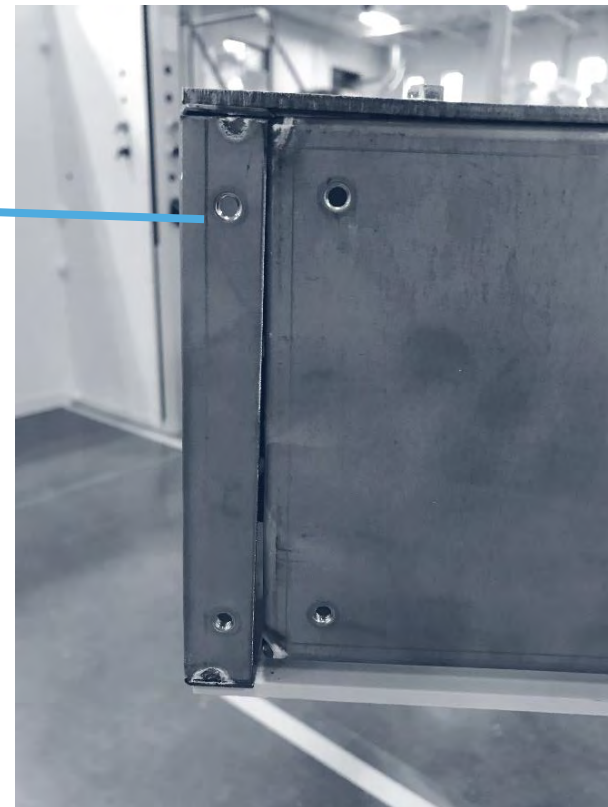


Utiliser un rochet (*ratchet*) de 5/16

d. Viser les panneaux en utilisant un tournevis Philipps #2.



4. Déposer la structure supérieure de la hotte sur les panneaux en alignant les trous.





Rear View



Right Side View



### 5. Assemblage du panneau intérieur

Il y a trois (3) panneaux à installer



- Utilisez les ponts d'arrimage pour mettre le panneau en place.
- Visser le panneau en place.
- Répéter avec les autres panneaux

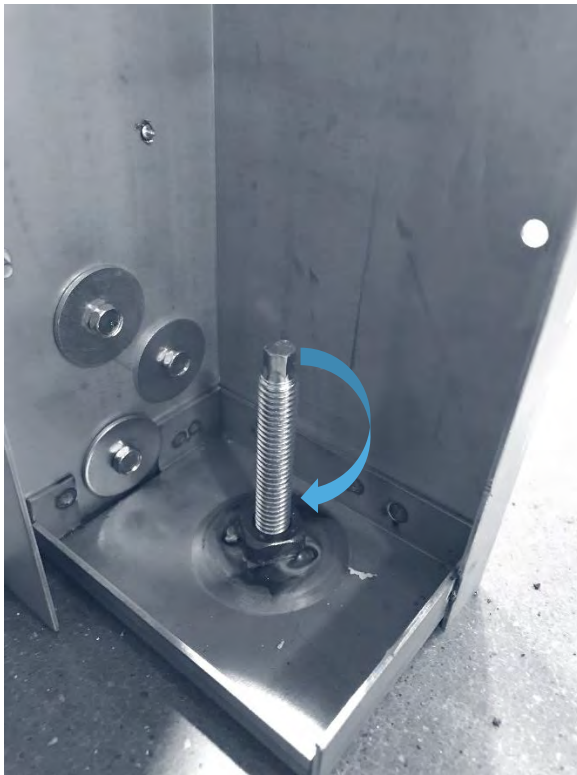
d. Insérer le panneau supérieur en angle et le visser.



6. Positionner le seuil de porte en avant en alignant les trous, puis visser des deux côtés.



7. Mise à niveau



Ajustement arrière



Ajustement avant

### 8. Insertion de la porte vitrée

- a. Enroulez fermement le câble dans la main pour une manipulation en toute sécurité. Soulevez la vitre à guillotine à l'aide des méthodes de levage appropriées.
- b. Insérer le panneau vitré identifié d'un étiquette "GLASS #1" dans la glissière appropriée.

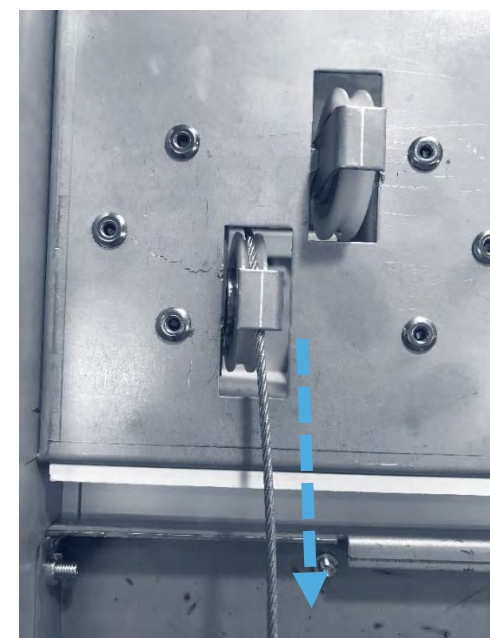
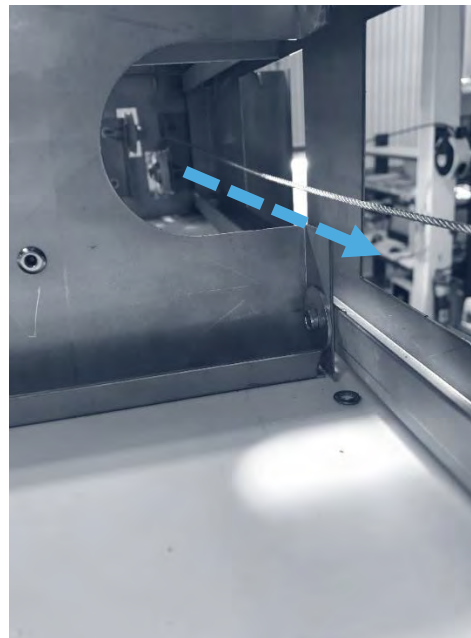
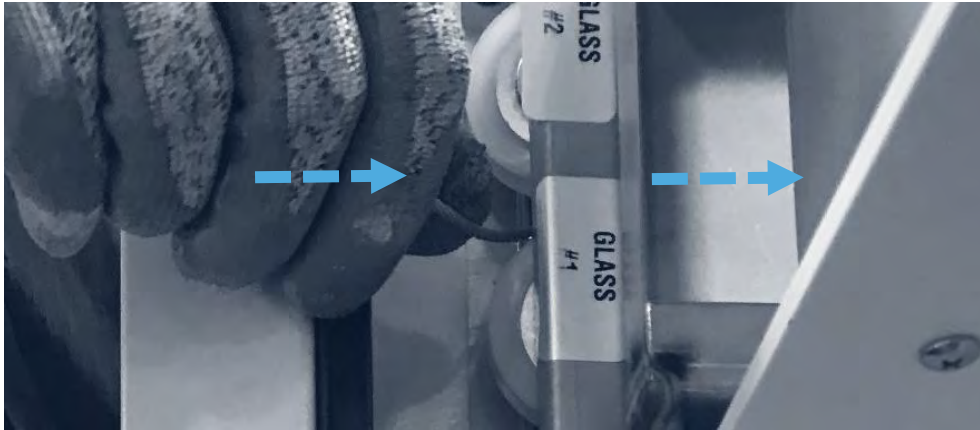


Voici à quoi cela devrait ressembler une fois que le panneau vitré "GLASS #1" est en place.

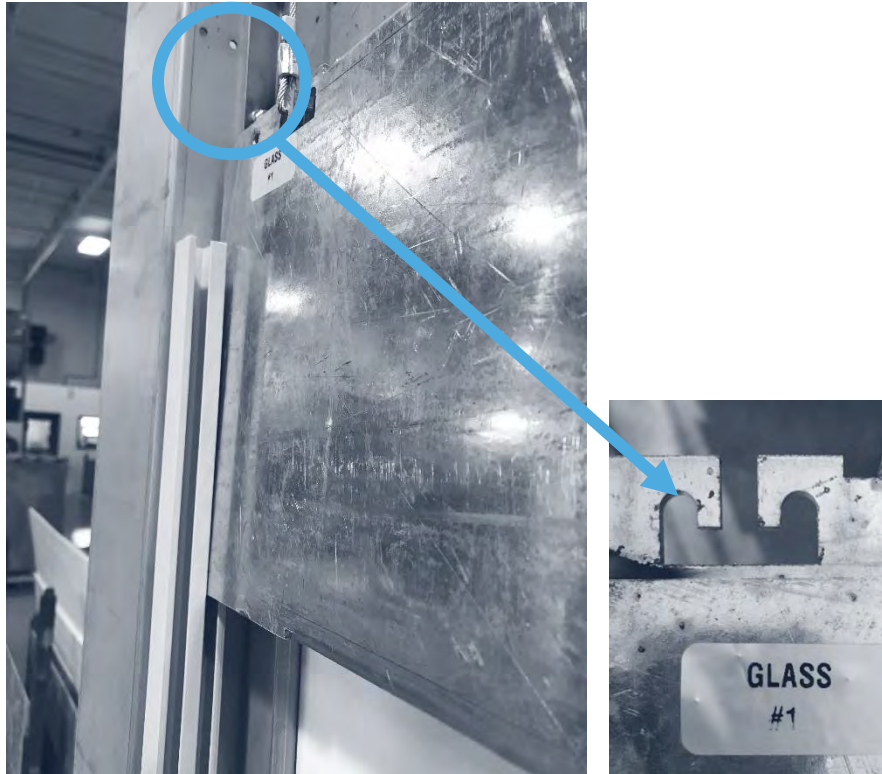


9. Installation des câbles

a. « Glass #1 »: Les câbles en acier doivent passer par une poulie. Utiliser la poulie correctement identifiée.



- b. Attachez le câble de « Glass #1 » au contrepois étiqueté « Glass #1 ». Le contrepois étiqueté #1 doit être inséré dans le rail intérieur à l'arrière de la hotte.



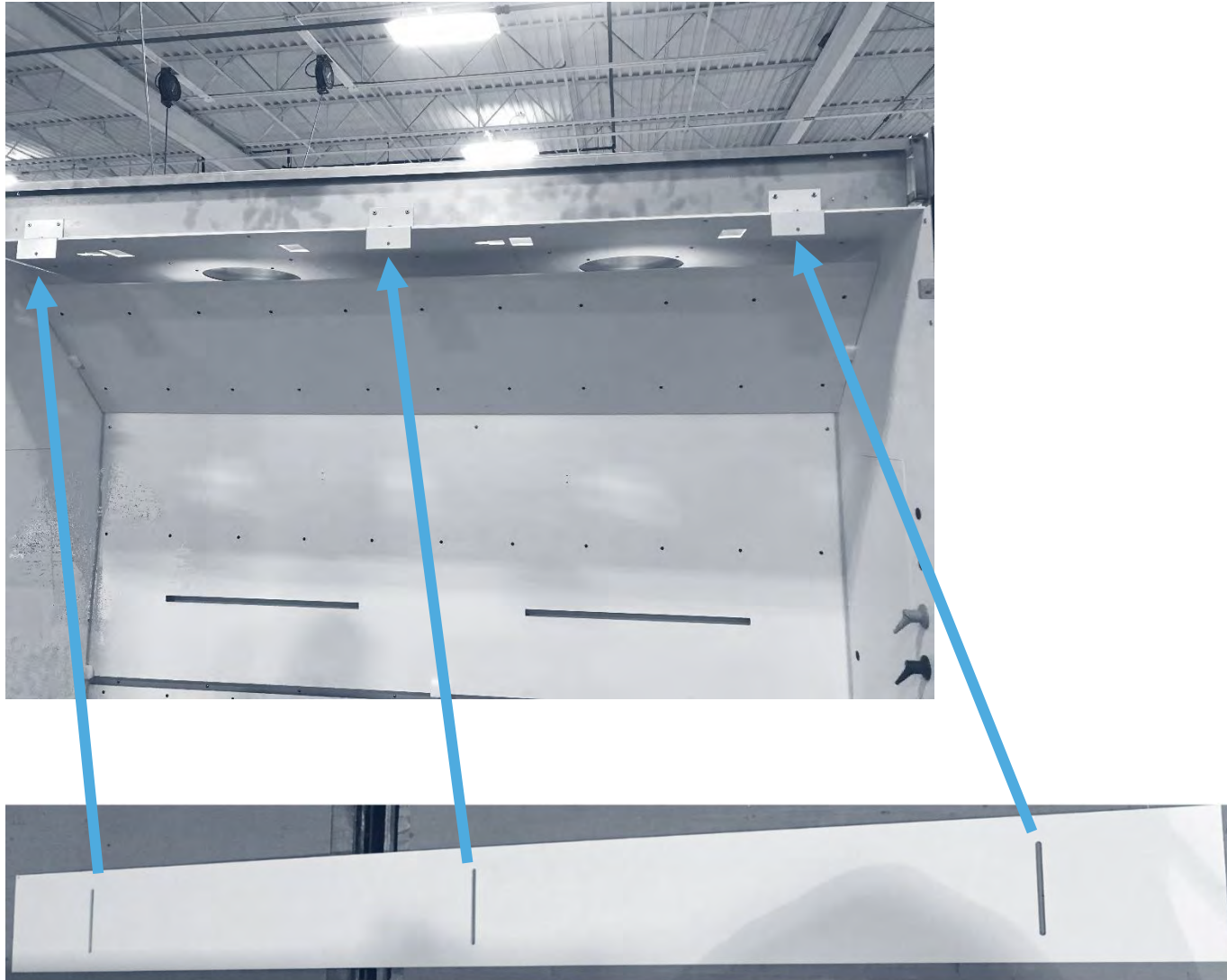
- c. Insérez le 2<sup>e</sup> panneau vitré « GLASS #2 » dans le rail identifié à cet effet en vous assurant que la poignée est vers le bas.
- d. Insérez les câbles pour le deuxième panneau vitré en suivant les instructions données précédemment.



- e. Attachez le câble #2 au contrepoids #2. Le contrepoids doit être inséré par le côté gauche.



10. Installez le déflecteur du panneau avant en le vissant en place, en alignant les trous de vis et les découpes.



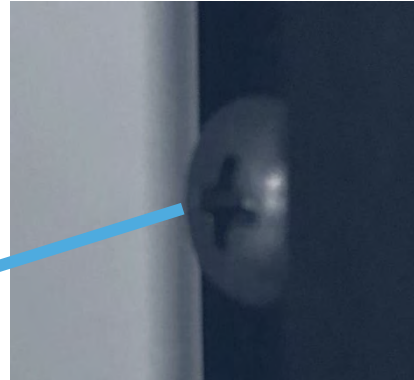
11. Accrochez le panneau de façade avant au-dessus du déflecteur.



12. Installer les panneaux latéraux que vous avez désassemblés à l'étape 1.

### 13. Ajustement des rails de la porte

Un outil de réglage a été fourni pour régler le frottement du châssis. Pour ce faire, relâchez simplement la tension du rail en desserrant les vis du rail pour avoir la tension souhaitée.



Outil d'ajustement



## Manuel d'installation Hotte chimique au sol Vanguard

Pour toute information additionnelle, veuillez nous contacter aux coordonnées suivantes.

### Fournisseur et distributeur

Bedcolab Ltée

2305 Avenue Francis-Hughes

Laval, Québec, Canada

H7S 1N5

Téléphone: 514-384-2820 ou 1-800-461-6414

Télécopie: 514-384-9292

Site Internet: [www.bedcolab.com](http://www.bedcolab.com)

Courriel: [information@bedcolab.com](mailto:information@bedcolab.com)

### Manufacturier

Bedco, division de Gérodon Canada Inc.

2305 Francis-Hughes Avenue

Laval, Québec, Canada

H7S 1N5

Téléphone: 514-384-2820 ou 1-800-461-6414

Télécopie: 514-384-9292