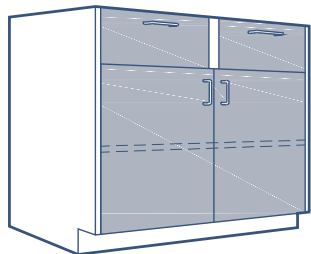
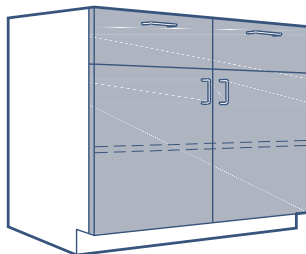


Ce catalogue comprend les composantes diverses qui sont nécessaires pour compléter l'installation de nos trois lignes de meuble :

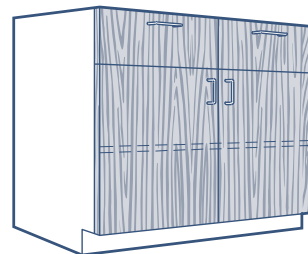


Meubles Forte Inset

- ▶ **Panneaux de finition et de rails-supports**
- ▶ **Pattes et supports de comptoirs**
- ▶ **Tablettes et supports de tablettes**
- ▶ **Panneaux de finition de dos**
- ▶ **Panneaux de finition des armoires murales**
- ▶ **Tablettes à réactifs et supports de cylindres**
- ▶ **Assemblage cache-tuyaux**
- ▶ **Profilés de services au-dessus des comptoirs**



Meubles Forte Flush Overlay



Meubles Harmony

Pages 2 et 3

Pages 4 et 5

Pages 6, 10 et 11

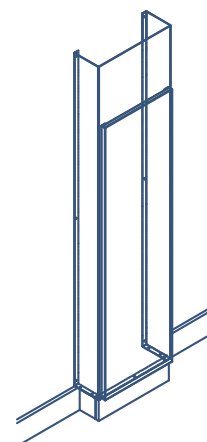
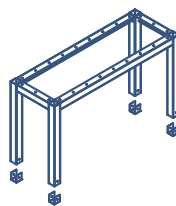
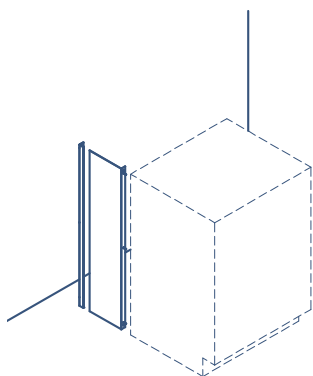
Page 7

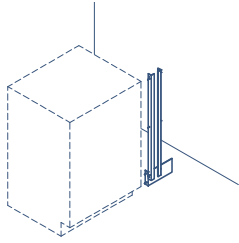
Pages 8 et 9

Pages 12 et 13

Page 14

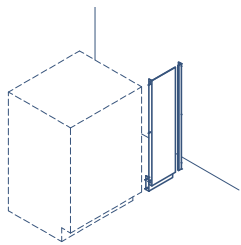
Page 15





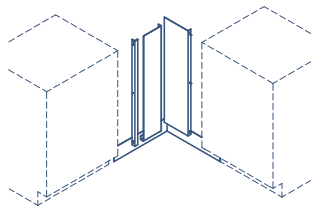
Petits panneaux de façade - pour fermer l'espace entre un cabinet et un mur adjacent

Comptoir de hauteur debout			Comptoir de hauteur assis			Comptoir de hauteur intermédiaire		
Modèle	Longueur	Hauteur	Modèle	Longueur	Hauteur	Modèle	Longueur	Hauteur
AFFP-1	1"	34,75"	BFFP-1	1"	28,75"	ADA-FFP-1	1"	32,5"
AFFP-2	2"	34,75"	BFFP-2	2"	28,75"	ADA-FFP-2	2"	32,5"



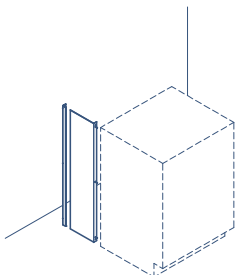
Panneaux de façade - pour fermer l'espace entre deux cabinets ou entre un cabinet et un mur adjacent

Comptoir de hauteur debout			Comptoir de hauteur assis			Comptoir de hauteur intermédiaire		
Modèle	Longueur	Hauteur	Modèle	Longueur	Hauteur	Modèle	Longueur	Hauteur
AFFP-6	6"	34,75"	BFFP-6	6"	28,75"	ADA-FFP-6	6"	32,5"
AFFP-12	12"	34,75"	BFFP-12	12"	28,75"	ADA-FFP-12	12"	32,5"
AFFP-24	24"	34,75"	BFFP-24	24"	28,75"	ADA-FFP-24	24"	32,5"
AFFP-30	30"	34,75"	BFFP-30	30"	28,75"	ADA-FFP-30	30"	32,5"



Panneaux de coin - pour fermer l'espace entre deux cabinets dans un coin intérieur de comptoir

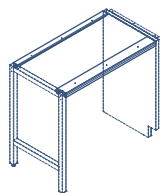
Comptoir de hauteur debout			Comptoir de hauteur assis			Comptoir de hauteur intermédiaire		
Modèle	Longueur	Hauteur	Modèle	Longueur	Hauteur	Modèle	Longueur	Hauteur
ACFP-1	1"	34,75"	BCFP-1	1"	28,75"	ADA-CFP-1	1"	32,5"
ACFP-6	6"	34,75"	BCFP-6	6"	28,75"	ADA-CFP-6	6"	32,5"
ACFP-12	12"	34,75"	BCFP-12	12"	28,75"	ADA-CFP-12	12"	32,5"
ACFP-24	24"	34,75"	BCFP-24	24"	28,75"	ADA-CFP-24	24"	32,5"



Panneaux de bout de comptoir - pour fermer l'espace entre l'arrière d'un cabinet et le mur arrière

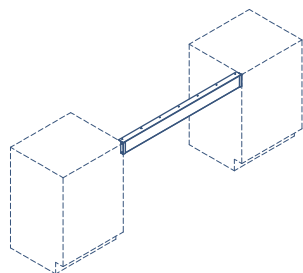
Comptoir de hauteur debout			Comptoir de hauteur assis			Comptoir de hauteur intermédiaire		
Modèle	Longueur	Hauteur	Modèle	Longueur	Hauteur	Modèle	Longueur	Hauteur
AAFP-2	2"	34,75"	BEFP-2	2"	28,75"	ADA-AFP-2	2"	32,5"
AAFP-8	8"	34,75"	BEFP-8	8"	28,75"	ADA-AFP-8	8"	32,5"
AAFP-13	13"	34,75"	BEFP-13	13"	28,75"	ADA-AFP-13	13"	32,5"
AAFP-16	16"	34,75"	BEFP-16	16"	28,75"	ADA-AFP-16	16"	32,5"

Rails-supports de comptoir de hauteur réduite - pour supporter des meubles suspendus entre les diverses pattes-supports de comptoir (listées aux pages 6 et 7)



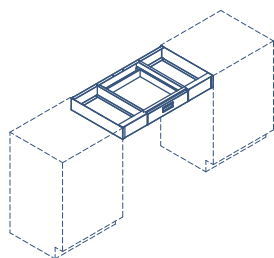
Modèle	Longueur	Hauteur	Modèle	Longueur	Hauteur
A45-18	18"	1 1/2"	A45-42	42"	1 1/2"
A45-24	24"	1 1/2"	A45-48	48"	1 1/2"
A45-30	30"	1 1/2"	A45-60	60"	1 1/2"
A45-36	36"	1 1/2"	A45-72	72"	1 1/2"

Rails-supports de comptoir - pour supporter des surfaces de comptoir entre des meubles de base ou entre un meuble et le mur adjacent



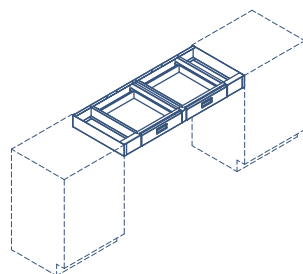
Modèle	Longueur	Hauteur	Modèle	Longueur	Hauteur
B48-24	24"	2"	A48-24	24"	4"
B48-30	30"	2"	A48-30	30"	4"
B48-36	36"	2"	A48-36	36"	4"
B48-42	42"	2"	A48-42	42"	4"
B48-48	48"	2"	A48-48	48"	4"
B48-60	60"	2"	A48-60	60"	4"
B48-72	72"	2"	A48-72	72"	4"

Assemblages supports de comptoir avec 1 tiroir - pour supporter des surfaces de comptoir entre des meubles de base ou entre un meuble et le mur adjacent et fourni avec un tiroir de 18" de longueur

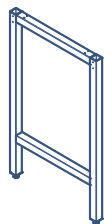


Assemblages de 21" de profondeur			Assemblages de 28" de profondeur		
Modèle	Longueur	Hauteur	Modèle	Longueur	Hauteur
A46-24-21	24"	4"	A46-24-28	24"	4"
A46-30-21	30"	4"	A46-30-28	30"	4"
A46-36-21	36"	4"	A46-36-28	36"	4"
A46-42-21	42"	4"	A46-42-28	42"	4"
A46-48-21	48"	4"	A46-48-28	48"	4"
A46-60-21	60"	4"	A46-60-28	60"	4"
A46-72-21	72"	4"	A46-72-28	72"	4"

Assemblages supports de comptoir avec 2 tiroirs - pour supporter des surfaces de comptoir entre des meubles de base ou entre un meuble et le mur adjacent et fourni avec deux tiroirs de 18" de longueur



Assemblages de 21" de profondeur			Assemblages de 28" de profondeur		
Modèle	Longueur	Hauteur	Modèle	Longueur	Hauteur
A47-48-21	48"	4"	A47-48-28	48"	4"
A47-60-21	60"	4"	A47-60-28	60"	4"
A47-72-21	72"	4"	A47-72-28	72"	4"



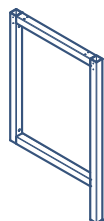
Pattes-supports de comptoir en « H »

Pattes de 21" de profondeur			Pattes de 28" de profondeur		
Modèle	Profondeur	Hauteur	Modèle	Profondeur	Hauteur
B50-21	21"	28,75"	B50-28	28"	28,75"
ADA50-21	21"	32,5"	ADA50-28	28"	32,5"
A50-21	21"	34,75"	A50-28	28"	34,75"



Panneaux-supports de comptoir

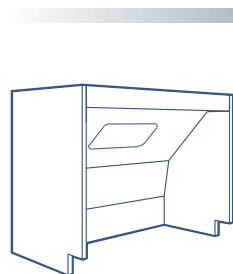
Panneaux de 21" de profondeur			Panneaux de 29" de profondeur		
Modèle	Profondeur	Hauteur	Modèle	Profondeur	Hauteur
B51-21	21"	28,75"	B51-29	29"	28,75"
ADA51-21	21"	32,5"	ADA-51-29	29"	32,5"
A51-21	21"	34,75"	A51-29	29"	34,75"



Pattes-supports de comptoir en « P »

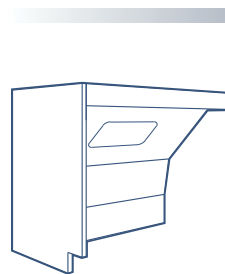
Pattes de 21" de profondeur			Pattes de 29" de profondeur		
Modèle	Profondeur	Hauteur	Modèle	Profondeur	Hauteur
BPL-21	21"	28,75"	BPL-29	29"	28,75"
ADA-PL-21	21"	32,5"	ADA-PL-29	29"	32,5"
APL-21	21"	34,75"	APL-29	29"	34,75"

Espace évier de 32 1/2" de hauteur pour personne à mobilité réduite



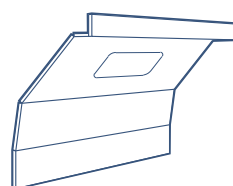
Modèle	Longueur	
	pouces	mm
FI-ADA14-30-LR	30	762
FI-ADA14-36-LR	36	914
FI-ADA14-42-LR	42	1067
FI-ADA14-48-LR	48	1219

Espace évier ouvert avec 2 supports latéraux



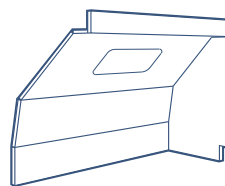
Modèle	Longueur	
	pouces	mm
FI-ADA14-30-L	30	762
FI-ADA14-36-L	36	914
FI-ADA14-42-L	42	1067
FI-ADA14-48-L	48	1219

Espace évier ouvert avec 1 support latéral gauche



FI-ADA14-30	30	762
FI-ADA14-36	36	914
FI-ADA14-42	42	1067
FI-ADA14-48	48	1219

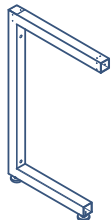
Cabinet évier ouvert



FI-ADA14-30-R	30	762
FI-ADA14-36-R	36	914
FI-ADA14-42-R	42	1067
FI-ADA14-48-R	48	1219

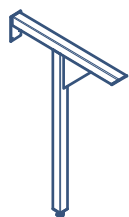
Espace évier ouvert avec 1 support latéral droit

Pattes-supports de comptoir en « C »



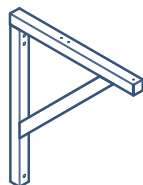
Pattes de 21" de profondeur			Panneaux de 29" de profondeur		
Modèle	Profondeur	Hauteur	Modèle	Profondeur	Hauteur
BCL-21	21"	28,75"	BCL-29	29"	28,75"
ADA-CL-21	21"	32,5"	ADA-CL-29	29"	32,5"
ACL-21	21"	34,75"	ACL-29	29"	34,75"

Pattes-supports de comptoir en « T »



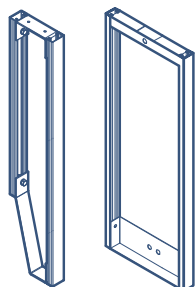
Panneaux de 21" de profondeur			Pattes de 29" de profondeur		
Modèle	Profondeur	Hauteur	Modèle	Profondeur	Hauteur
BTL-23	23"	28,75"	BTL-29	29"	28,75"
ADA-TL-23	23"	32,5"	ADA-TL-29	29"	32,5"
ATL-23	23"	34,75"	ATL-29	29"	34,75"

Pattes-supports de comptoir en « L »



Pattes de 21" de profondeur			Pattes de 29" de profondeur		
Modèle	Profondeur	Hauteur	Modèle	Profondeur	Hauteur
BLL-23	23"	23"	BLL-29	29"	29"

Supports de tuyauterie - pour supporter la tuyauterie dans l'espace de service arrière des meubles



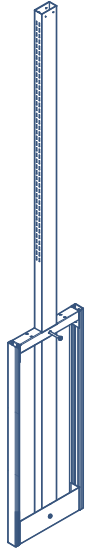
Supports muraux Supports d'îlots

Supports muraux			Supports d'îlots		
Modèle	Profondeur	Hauteur	Modèle	Profondeur	Hauteur
B-WPS-8	8"	28,75"	B-IPS-16	16"	28,75"
ADA-WPS-8	8"	32,5"	ADA-IPS-16	16"	32,5"
A-WPS-8	8"	34,75"	A-IPS-16	16"	34,75"



Montants de tablettes verticaux – réglage des tablettes à tous les 1"

Montants à double rangée de fentes			
Modèle	Largeur	Profondeur	Hauteur
WST2-36	1,5"	0,75"	36"
WST2-48	1,5"	0,75"	48"
WST2-84	1,5"	0,75"	84"



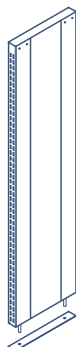
Montants de structure de tablettes pour îlots – utilisant des tubes de 1,5" x 3" avec double rangée de fentes sur les deux côtés et réglage des tablettes à tous les 1"

Structures de 60" de hauteur				Structures de 84" de hauteur			
Modèle	Largeur	Hauteur	Profondeur de la structure	Modèle	Largeur	Hauteur	Profondeur de la structure
ISP1-60	1,5"	3"	16"	ISP1-84	1,5"	3"	16"
ISP2-60	1,5"	3"	28"	ISP2-84	1,5"	3"	28"



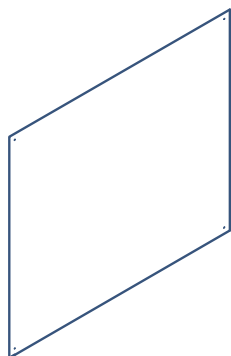
Montants de structure de tablettes au-dessus des comptoirs pour îlots – structure entièrement soudée à fixer au-dessus des comptoirs avec double rangée de fentes sur les deux côtés et réglage des tablettes à tous les 1"

Structure de 48" de hauteur				Structure de 60" de hauteur			
Modèle	Largeur	Hauteur	Profondeur de la structure	Modèle	Largeur	Hauteur	Profondeur de la structure
ISS1-48	1,5"	48"	12"	ISS1-60	1,5"	60"	12"



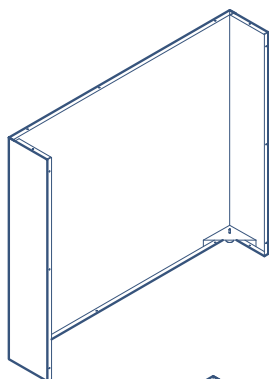
Montants pleins de structure de tablettes au-dessus des comptoirs pour îlots – structure entièrement soudée à fixer au-dessus des comptoirs avec double rangée de fentes sur les deux côtés et réglage des tablettes à tous les 1" et avec panneaux de remplissage centraux pour y insérer des services

48" high upright				60" high upright			
Modèle	Largeur	Hauteur	Structure Longueur	Modèle	Largeur	Hauteur	Structure Longueur
ISS2-48	1,5"	48"	12"	ISS2-60	1,5"	60"	12"



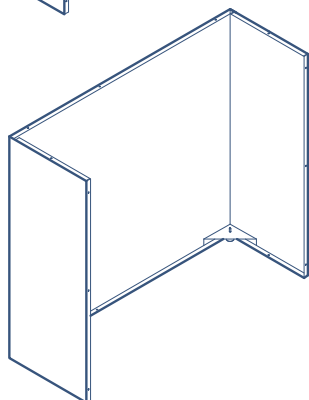
Panneaux plats pour l'arrière des meubles

Comptoir de hauteur debout			Comptoir de hauteur assis			Comptoir de hauteur intermédiaires		
Modèle	Longueur	Hauteur	Modèle	Longueur	Hauteur	Modèle	Longueur	Hauteur
AB0-24	24"	34,75"	BB0-24	24"	28,75"	ADA-B0-24	24"	32,5"
AB0-30	30"	34,75"	BB0-30	30"	28,75"	ADA-B0-30	30"	32,5"
AB0-36	36"	34,75"	BB0-36	36"	28,75"	ADA-B0-36	36"	32,5"
AB0-42	42"	34,75"	BB0-42	42"	28,75"	ADA-B0-42	42"	32,5"
AB0-48	48"	34,75"	BB0-48	48"	28,75"	ADA-B0-48	48"	32,5"
AB0-60	60"	34,75"	BB0-60	60"	28,75"	ADA-B0-60	60"	32,5"
AB0-72	72"	34,75"	BB0-72	72"	28,75"	ADA-B0-72	72"	32,5"



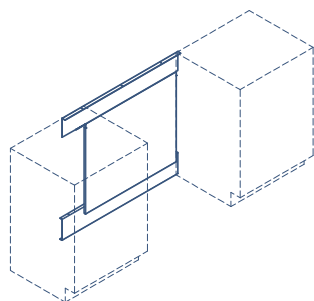
Panneaux de prolongement de 7" pour l'arrière des meubles

Comptoir de hauteur debout			Comptoir de hauteur assis			Comptoir de hauteur intermédiaires		
Modèle	Longueur	Hauteur	Modèle	Longueur	Hauteur	Modèle	Longueur	Hauteur
AB6-24	24"	34,75"	BB6-24	24"	28,75"	ADA-B6-24	24"	32,5"
AB6-30	30"	34,75"	BB6-30	30"	28,75"	ADA-B6-30	30"	32,5"
AB6-36	36"	34,75"	BB6-36	36"	28,75"	ADA-B6-36	36"	32,5"
AB6-42	42"	34,75"	BB6-42	42"	28,75"	ADA-B6-42	42"	32,5"
AB6-48	48"	34,75"	BB6-48	48"	28,75"	ADA-B6-48	48"	32,5"
AB6-60	60"	34,75"	BB6-60	60"	28,75"	ADA-B6-60	60"	32,5"
AB6-72	72"	34,75"	BB6-72	72"	28,75"	ADA-B6-72	72"	32,5"



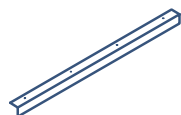
Panneaux de prolongement de 13" pour l'arrière des meubles

Comptoir de hauteur debout			Comptoir de hauteur assis			Comptoir de hauteur intermédiaires		
Modèle	Longueur	Hauteur	Modèle	Longueur	Hauteur	Modèle	Longueur	Hauteur
AB12-24	24"	34,75"	BB12-24	24"	28,75"	ADA-B12-24	24"	32,5"
AB12-30	30"	34,75"	BB12-30	30"	28,75"	ADA-B12-30	30"	32,5"
AB12-36	36"	34,75"	BB12-36	36"	28,75"	ADA-B12-36	36"	32,5"
AB12-42	42"	34,75"	BB12-42	42"	28,75"	ADA-B12-42	42"	32,5"
AB12-48	48"	34,75"	BB12-48	48"	28,75"	ADA-B12-48	48"	32,5"
AB12-60	60"	34,75"	BB12-60	60"	28,75"	ADA-B12-60	60"	32,5"
AB12-72	72"	34,75"	BB12-72	72"	28,75"	ADA-B12-72	72"	32,5"



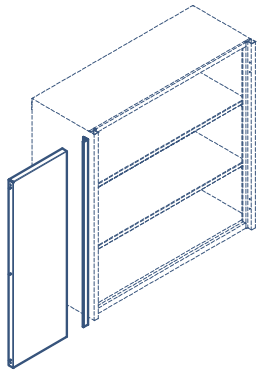
Panneaux de services - pour fermer l'arrière d'un espace libre entre deux meubles

Comptoir de hauteur debout			Comptoir de hauteur assis			Comptoir de hauteur intermédiaires		
Modèle	Longueur	Hauteur	Modèle	Longueur	Hauteur	Modèle	Longueur	Hauteur
A49-24	24"	34,75"	B49-24	24"	28,75"	ADA-49-24	24"	32,5"
A49-30	30"	34,75"	B49-30	30"	28,75"	ADA-49-30	30"	32,5"
A49-36	36"	34,75"	B49-36	36"	28,75"	ADA-49-36	36"	32,5"
A49-42	42"	34,75"	B49-42	42"	28,75"	ADA-49-42	42"	32,5"
A49-48	48"	34,75"	B49-48	48"	28,75"	ADA-49-48	48"	32,5"
A49-60	60"	34,75"	B49-60	60"	28,75"	ADA-49-60	60"	32,5"
A49-72	72"	34,75"	B49-72	72"	28,75"	ADA-49-72	72"	32,5"
A49-P	8"	34,75"	B49-P	8"	28,75"	ADA-49-P	8"	32,5"



Supports de surfaces de comptoir - pour fixer les comptoirs le long des murs arrière

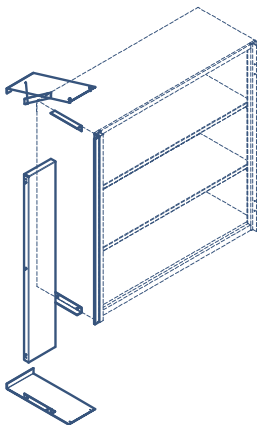
Modèle	Dim. de l'angle	Longueur
AA-48	2" x 2"	48"
AA-96	2" x 2"	96"



Panneaux avants - pour fermer l'espace avant entre deux armoires ou une armoire et un mur adjacent

Pour armoires de 24" de hauteur			Pour armoires de 30" de hauteur		
Modèle	Largeur	Hauteur	Modèle	Largeur	Hauteur
WFP-1-24	1"	24"	WFP-1-30	1"	30"
WFP-6-24	6"	24"	WFP-6-30	6"	30"
WFP-12-24	12"	24"	WFP-12-30	12"	30"
WFP-24-24	24"	24"	WFP-24-30	24"	30"

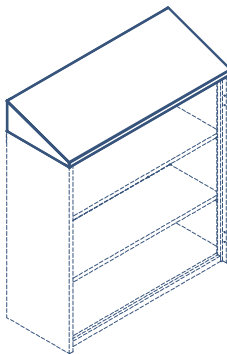
Pour armoires de 36" de hauteur			Pour armoires de 48" de hauteur		
Modèle	Largeur	Hauteur	Modèle	Largeur	Hauteur
WFP-1-36	1"	36"	WFP-1-48	1"	48"
WFP-6-36	6"	36"	WFP-6-48	6"	48"
WFP-12-36	12"	36"	WFP-12-48	12"	48"
WFP-24-36	24"	36"	WFP-24-48	24"	48"



Panneaux avants - pour fermer les espaces avant, du dessus et du dessous entre deux armoires ou une armoire et un mur adjacent

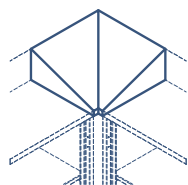
Pour armoires de 24" de hauteur			Pour armoires de 30" de hauteur		
Modèle	Largeur	Hauteur	Modèle	Largeur	Hauteur
WFB-6-24	6"	24"	WFB-6-30	6"	30"
WFB-12-24	12"	24"	WFB-12-30	12"	30"
WFB-24-24	24"	24"	WFB-30-30	24"	30"

Pour armoires de 36" de hauteur			Pour armoires de 48" de hauteur		
Modèle	Largeur	Hauteur	Modèle	Largeur	Hauteur
WFB-6-36	6"	36"	WFB-6-48	6"	48"
WFB-12-36	12"	36"	WFB-12-48	12"	48"
WFB-24-36	24"	36"	WFB-24-48	24"	48"



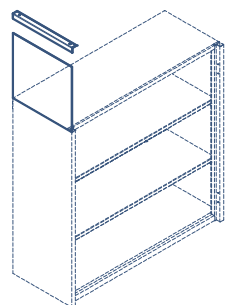
Panneaux inclinés pour dessus d'armoire - pour aider l'entretien ménager des dessus d'armoires murales

Pour armoires de 14" de profondeur			Pour armoires de 18" de profondeur			Pour armoires de 22" de profondeur		
Modèle	Longueur	Hauteur	Modèle	Longueur	Hauteur	Modèle	Longueur	Hauteur
WST-15-14	15"	6"	WST-15-18	15"	6"	WST-15-22	15"	6"
WST-18-14	18"	6"	WST-18-18	18"	6"	WST-18-22	18"	6"
WST-21-14	21"	6"	WST-21-18	21"	6"	WST-21-22	21"	6"
WST-24-14	24"	6"	WST-24-18	24"	6"	WST-24-22	24"	6"
WST-30-14	30"	6"	WST-30-18	30"	6"	WST-30-22	30"	6"
WST-36-14	36"	6"	WST-36-18	36"	6"	WST-36-22	36"	6"
WST-42-14	42"	6"	WST-42-18	42"	6"	WST-42-22	42"	6"
WST-48-14	48"	6"	WST-48-18	48"	6"	WST-48-22	48"	6"



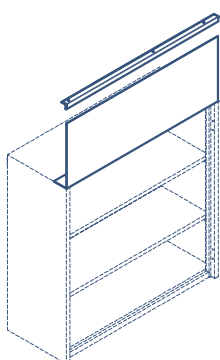
Panneaux inclinés de coin pour dessus d'armoire - pour aider l'entretien ménager des dessus d'armoires murales

Pour armoires de 14" de profondeur			Pour armoires de 18" de profondeur			Pour armoires de 22" de profondeur		
Modèle	Longueur	Hauteur	Modèle	Longueur	Hauteur	Modèle	Longueur	Hauteur
WSC-14-14	14" x 14"	6"	WSC-18-18	18" x 18"	6"	WSC-22-22	22" x 22"	6"



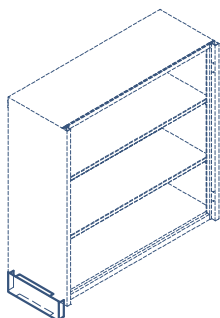
Panneaux de bout au-dessus des armoires - pour fermer l'espace du bout d'une armoire entre le haut de l'armoire et le plafond

Pour armoires de 14" de profondeur			Pour armoires de 18" de profondeur			Pour armoires de 22" de profondeur		
Modèle	Largeur	Hauteur	Modèle	Largeur	Hauteur	Modèle	Largeur	Hauteur
WFE-14-6	14"	6"	WFE-18-6	18"	6"	WFE-22-6	18"	6"
WFE-14-18	14"	18"	WFE-18-18	18"	18"	WFE-22-18	18"	18"
WFE-14-24	14"	24"	WFE-18-24	18"	24"	WFE-22-24	18"	24"
WFE-14-30	14"	30"	WFE-18-30	18"	30"	WFE-22-30	18"	30"



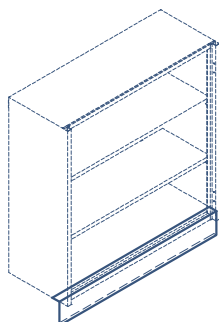
Panneaux avants au dessus des armoires - pour fermer l'espace avant entre le dessus d'une armoire et le plafond

Panneau de 6" de haut		Panneau de 18" de haut		Panneau de 24" de haut		Panneau de 30" de haut	
Modèle	Longueur	Modèle	Longueur	Modèle	Longueur	Modèle	Longueur
WFF-15-6	15"	WFF-15-18	15"	WFF-15-24	15"	WFF-15-30	15"
WFF-18-6	18"	WFF-18-18	18"	WFF-18-24	18"	WFF-18-30	18"
WFF-21-6	21"	WFF-21-18	21"	WFF-21-24	21"	WFF-21-30	21"
WFF-24-6	24"	WFF-24-18	24"	WFF-24-24	24"	WFF-24-30	24"
WFF-30-6	30"	WFF-30-18	30"	WFF-30-24	30"	WFF-30-30	30"
WFF-36-6	36"	WFF-36-18	36"	WFF-36-24	36"	WFF-36-30	36"
WFF-42-6	42"	WFF-42-18	42"	WFF-42-24	42"	WFF-42-30	42"
WFF-48-6	48"	WFF-48-18	48"	WFF-48-24	48"	WFF-48-30	48"



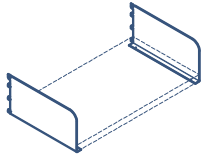
Jupes sous-armoire de bout - pour fermer l'espace entre la jupe sous-armoire avant et le mur arrière

Pour armoires de 14" de profondeur			Pour armoires de 18" de profondeur		
Modèle	Largeur	Hauteur	Modèle	Largeur	Hauteur
WVE-14-1	12"	1"	WVE-18-1	16"	1"
WVE-14-2	12"	2"	WVE-18-2	16"	2"



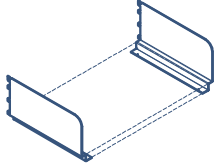
Jupes sous-armoire avants - pour être installée sous une armoire à 2" du devant

Jupe de 1" de haut			Jupe de 2" de haut		
Modèle	Largeur	Hauteur	Modèle	Largeur	Hauteur
WVF-15-1	15"	1"	WVF-15-2	15"	2"
WVF-18-1	18"	1"	WVF-18-2	18"	2"
WVF-21-1	21"	1"	WVF-21-2	21"	2"
WVF-24-1	24"	1"	WVF-24-2	24"	2"
WVF-30-1	30"	1"	WVF-30-2	30"	2"
WVF-36-1	36"	1"	WVF-36-2	36"	2"
WVF-42-1	42"	1"	WVF-42-2	42"	2"
WVF-48-1	48"	1"	WVF-48-2	48"	2"



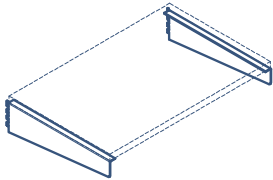
Paire de supports de tablettes en "L"

Modèle	Largeur	Profondeur	Hauteur
WSB1-12	1"	12"	6"
WSB1-15	1"	15"	6"
WSB1-18	1"	18"	6"



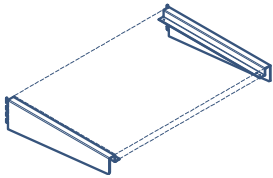
Paire de supports de tablettes en "Z"

Modèle	Largeur	Profondeur	Hauteur
WSB2-6	1"	6"	6"
WSB2-9	1"	9"	6"
WSB2-12	1"	12"	6"
WSB2-15	1"	15"	6"
WSB2-18	1"	18"	6"



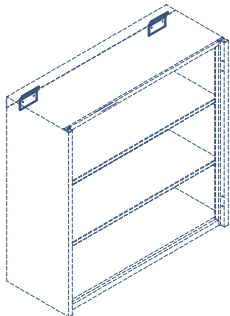
Paire de supports inversés de tablettes en "L"

Modèle	Largeur	Profondeur	Hauteur
WSB3-12	1"	12"	6"
WSB3-15	1"	15"	6"
WSB3-18	1"	18"	6"



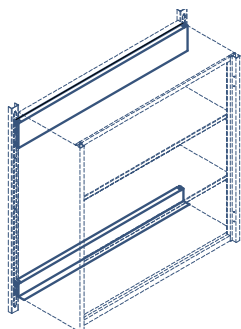
Paire de supports inversés de tablettes en "Z"

Modèle	Largeur	Profondeur	Hauteur
WSB4-6	1"	6"	6"
WSB4-9	1"	9"	6"
WSB4-14	1"	12"	6"
WSB4-15	1"	15"	6"
WSB4-18	1"	18"	6"



Paire de supports d'armoires murales - pour toutes les armoires murales

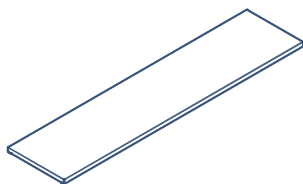
Modèle	Largeur	Profondeur	Hauteur
WCS-2	3"	3/8"	2"



Paire de rails-supports d'armoires murales - peut être adaptée à toutes les structures de supports verticaux

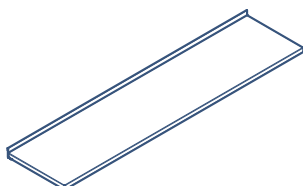
Modèle	Largeur	Profondeur
WCR-18	18"	1"
WCR-21	21"	1"
WCR-24	24"	1"
WCR-30	30"	1"
WCR-36	36"	1"
WCR-42	42"	1"
WCR-48	48"	1"
WCR-54	54"	1"
WCR-60	60"	1"

Tablettes en acier peint - construction à double paroi



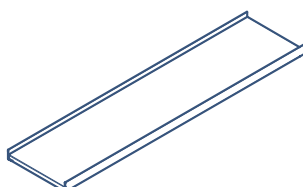
Longueur C/C	Épaisseur	Longueur réelle	Profondeur de 12"	Profondeur de 15"	Profondeur de 18"
18"	1"	17 ¼"	WSH1-1812	WSH1-1815	WSH1-1818
24"	1"	23 ¼"	WSH1-2412	WSH1-2415	WSH1-2418
30"	1"	29 ¼"	WSH1-3012	WSH1-3015	WSH1-3018
36"	1"	35 ¼"	WSH1-3612	WSH1-3615	WSH1-3618
42"	1"	41 ¼"	WSH1-4212	WSH1-4215	WSH1-4218
48"	1"	47 ¼"	WSH1-4812	WSH1-4815	WSH1-4818
54"	1"	53 ¼"	WSH1-5412	WSH1-5415	WSH1-5418
60"	1"	59 ¼"	WSH1-6012	WSH1-6015	WSH1-6018

Tablettes en acier peint - construction à double paroi avec angle de retenue arrière de 1" de haut



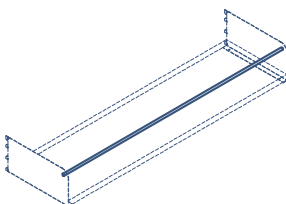
Longueur C/C	Épaisseur	Longueur réelle	Profondeur de 12"	Profondeur de 15"	Profondeur de 18"
18"	1"	17 ¼"	WSH2-1812	WSH2-1815	WSH2-1818
24"	1"	23 ¼"	WSH2-2412	WSH2-2415	WSH2-2418
30"	1"	29 ¼"	WSH2-3012	WSH2-3015	WSH2-3018
36"	1"	35 ¼"	WSH2-3612	WSH2-3615	WSH2-3618
42"	1"	41 ¼"	WSH2-4212	WSH2-4215	WSH2-4218
48"	1"	47 ¼"	WSH2-4812	WSH2-4815	WSH2-4818
54"	1"	53 ¼"	WSH2-5412	WSH2-5415	WSH2-5418
60"	1"	59 ¼"	WSH2-6012	WSH2-6015	WSH2-6018

Tablettes en acier peint - construction à double paroi avec angles de retenue avant et arrière de 1" de haut



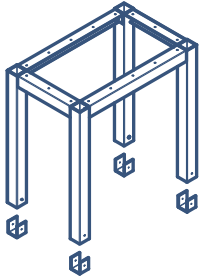
Longueur C/C	Épaisseur	Longueur réelle	Profondeur de 12"	Profondeur de 15"	Profondeur de 18"
18"	1"	17 ¼"	WSH3-1812	WSH3-1815	WSH3-1818
24"	1"	23 ¼"	WSH3-2412	WSH3-2415	WSH3-2418
30"	1"	29 ¼"	WSH3-3012	WSH3-3015	WSH3-3018
36"	1"	35 ¼"	WSH3-3612	WSH3-3615	WSH3-3618
42"	1"	41 ¼"	WSH3-4212	WSH3-4215	WSH3-4218
48"	1"	47 ¼"	WSH3-4812	WSH3-4815	WSH3-4818
54"	1"	53 ¼"	WSH3-5412	WSH3-5415	WSH3-5418
60"	1"	59 ¼"	WSH3-6012	WSH3-6015	WSH3-6018

Tiges avants de retenu pour supports de tablettes - entre une paire de supports de tablettes utilisant des tiges en acier inoxydable de 3/8"



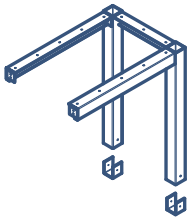
Modèle	Longueur C/C	Dim. De la tige	Hauteur de la tige	Qtée de tiges/ensemble
FRD-18	18"	3/8" diam.	2"	1
FRD-24	24"	3/8" diam.	2"	1
FRD-30	30"	3/8" diam.	2"	1
FRD-36	36"	3/8" diam.	2"	1
FRD-42	42"	3/8" diam.	2"	1
FRD-48	48"	3/8" diam.	2"	1

Assemblages de tablettes à réactif - assemblage entièrement soudé avec 4-pattes, des rails de 1 1/2" de haut et des supports en "U"



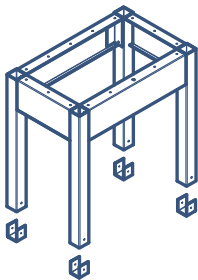
Tablette à réactifs de 11" de haut			Tablette à réactifs de 17" de haut		
Longueur	Profondeur de 11"	Profondeur de 15"	Longueur	Profondeur de 11"	Profondeur de 15"
18"	RR1-11-1811	RR1-11-1815	18"	RR1-17-1811	RR1-17-1815
24"	RR1-11-2411	RR1-11-2415	24"	RR1-17-2411	RR1-17-2415
30"	RR1-11-3011	RR1-11-3015	30"	RR1-17-3011	RR1-17-3015
36"	RR1-11-3611	RR1-11-3615	36"	RR1-17-3611	RR1-17-3615
42"	RR1-11-4211	RR1-11-4215	42"	RR1-17-4211	RR1-17-4215
48"	RR1-11-4811	RR1-11-4815	48"	RR1-17-4811	RR1-17-4815
54"	RR1-11-5411	RR1-11-5415	54"	RR1-17-5411	RR1-17-5415
60"	RR1-11-6011	RR1-11-6015	60"	RR1-17-6011	RR1-17-6015

Assemblages d'ajout de tablettes à réactifs - assemblage entièrement soudé avec 2-pattes, des rails de 1 1/2" de haut et des supports en "U"



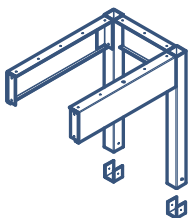
Tablette à réactifs de 11" de haut			Tablette à réactifs de 17" de haut		
Longueur	Profondeur de 11"	Profondeur de 15"	Longueur	Profondeur de 11"	Profondeur de 15"
18"	RR2-11-1811	RR2-11-1815	18"	RR2-17-1811	RR2-17-1815
24"	RR2-11-2411	RR2-11-2415	24"	RR2-17-2411	RR2-17-2415
30"	RR2-11-3011	RR2-11-3015	30"	RR2-17-3011	RR2-17-3015
36"	RR2-11-3611	RR2-11-3615	36"	RR2-17-3611	RR2-17-3615
42"	RR2-11-4211	RR2-11-4215	42"	RR2-17-4211	RR2-17-4215
48"	RR2-11-4811	RR2-11-4815	48"	RR2-17-4811	RR2-17-4815
54"	RR2-11-5411	RR2-11-5415	54"	RR2-17-5411	RR2-17-5415
60"	RR2-11-6011	RR2-11-6015	60"	RR2-17-6011	RR2-17-6015

Assemblages de tablettes à réactifs - assemblage entièrement soudé avec 4-pattes, des rails de 4" de haut et des supports en "U"

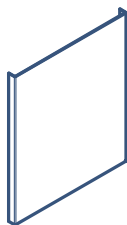


Tablette à réactifs de 11" de haut			Tablette à réactifs de 17" de haut		
Longueur	Profondeur de 11"	Profondeur de 15"	Longueur	Profondeur de 11"	Profondeur de 15"
18"	RR3-11-1811	RR3-11-1815	18"	RR3-17-1811	RR3-17-1815
24"	RR3-11-2411	RR3-11-2415	24"	RR3-17-2411	RR3-17-2415
30"	RR3-11-3011	RR3-11-3015	30"	RR3-17-3011	RR3-17-3015
36"	RR3-11-3611	RR3-11-3615	36"	RR3-17-3611	RR3-17-3615
42"	RR3-11-4211	RR3-11-4215	42"	RR3-17-4211	RR3-17-4215
48"	RR3-11-4811	RR3-11-4815	48"	RR3-17-4811	RR3-17-4815
54"	RR3-11-5411	RR3-11-5415	54"	RR3-17-5411	RR3-17-5415
60"	RR3-11-6011	RR3-11-6015	60"	RR3-17-6011	RR3-17-6015

Assemblages d'ajout de tablettes à réactifs - assemblage entièrement soudé avec 2-pattes, des rails de 4" de haut et des supports en "U"

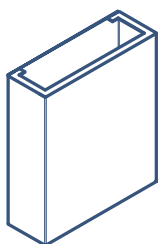


Tablette à réactifs de 11" de haut			Tablette à réactifs de 17" de haut		
Longueur	Profondeur de 11"	Profondeur de 15"	Longueur	Profondeur de 11"	Profondeur de 15"
18"	RR4-11-1811	RR4-11-1815	18"	RR4-17-1811	RR4-17-1815
24"	RR4-11-2411	RR4-11-2415	24"	RR4-17-2411	RR4-17-2415
30"	RR4-11-3011	RR4-11-3015	30"	RR4-17-3011	RR4-17-3015
36"	RR4-11-3611	RR4-11-3615	36"	RR4-17-3611	RR4-17-3615
42"	RR4-11-4211	RR4-11-4215	42"	RR4-17-4211	RR4-17-4215
48"	RR4-11-4811	RR4-11-4815	48"	RR4-17-4811	RR4-17-4815
54"	RR4-11-5411	RR4-11-5415	54"	RR4-17-5411	RR4-17-5415
60"	RR4-11-6011	RR4-11-6015	60"	RR4-17-6011	RR4-17-6015



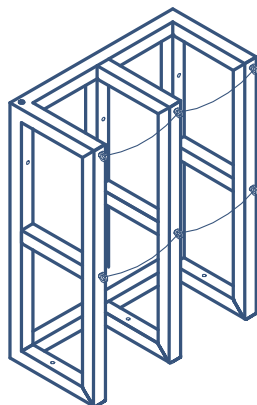
Panneaux de finition pour tablette à réactifs

Modèle	Largeur	Profondeur	Hauteur
RR5-11	11"	1"	11"
RR5-17	15"	1"	17"



Boîtes de services pour tablette à réactifs - avec panneau d'accès de côté

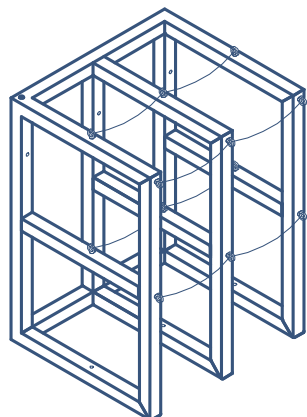
Modèle	Largeur	Profondeur	Hauteur
RR6-1111	11"	6"	11"
RR6-1511	15"	6"	11"
RR6-1117	11"	6"	17"
RR6-1517	15"	6"	17"



Supports de cylindres simple profondeur - assemblage entièrement soudé utilisant des tubes de 2"

Modèle	Largeur	Profondeur	Hauteur	Qtée de cylindres 10" de diamètre max
CSR-11	16"	16"	30"	1 cylindre
CSR-12	30"	16"	30"	2 cylindres
CSR-13	44"	16"	30"	3 cylindres
CSR-14	58"	16"	30"	4 cylindres

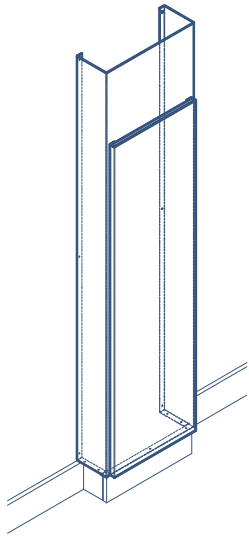
Anneau de 1/2" plaqué zinc et chaînes avec mousketon sur un bout



Supports de cylindres double profondeur - assemblage entièrement soudé utilisant des tubes de 2"

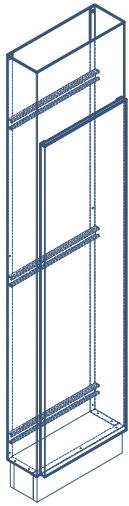
Modèle	Largeur	Profondeur	Hauteur	Qtée de cylindres 10" de diamètre max
CSR-21	16"	26"	30"	2 cylindres
CSR-22	30"	26"	30"	4 cylindres
CSR-23	44"	26"	30"	6 cylindres
CSR-24	58"	26"	30"	8 cylindres

Anneaux de 1/2" plaqué zinc et chaînes avec mousketon sur un bout



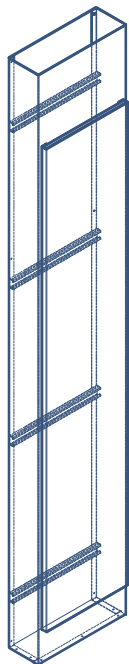
Caniveaux de services muraux - avec un panneau d'accès avant

Caniveaux de 60" de haut				Caniveaux de 72" de haut			
Modèle	Profondeur de 6"	Profondeur de 8"	Profondeur de 10"	Modèle	Profondeur de 6"	Profondeur de 8"	Profondeur de 10"
12"	UC1-1206	UC1-1208	UC1-1210	12"	UC2-1206	UC2-1208	UC2-1210
18"	UC1-1806	UC1-1808	UC1-1810	18"	UC2-1806	UC2-1808	UC2-1810
24"	UC1-2406	UC1-2408	UC1-2410	24"	UC2-2406	UC2-2408	UC2-2410



Caniveaux de services d'îlots - avec 3 profilés horizontaux en "U" en acier et un panneau d'accès avant

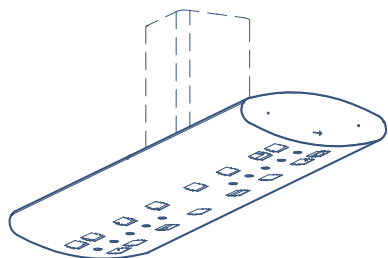
Caniveaux de 60" de haut				Caniveaux de 72" de haut			
Modèle	Profondeur de 6"	Profondeur de 8"	Profondeur de 10"	Modèle	Profondeur de 6"	Profondeur de 8"	Profondeur de 10"
12"	UC3-1206	UC3-1208	UC3-1210	12"	UC4-1206	UC4-1208	UC4-1210
18"	UC3-1806	UC3-1808	UC3-1810	18"	UC4-1806	UC4-1808	UC4-1810
24"	UC3-2406	UC3-2408	UC3-2410	24"	UC4-2406	UC4-2408	UC4-2410



Caniveaux de services auto-portant - avec 4 profilés horizontaux en "U" en acier et un panneau d'accès d'un côté

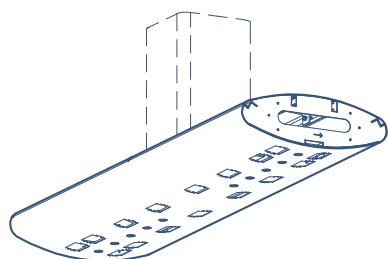
Caniveaux de 96" de haut				Caniveaux de 108" de haut			
Modèle	Profondeur de 6"	Profondeur de 8"	Profondeur de 10"	Modèle	Profondeur de 6"	Profondeur de 8"	Profondeur de 10"
12"	UC5-1206	UC5-1208	UC5-1210	12"	UC6-1206	UC6-1208	UC6-1210
18"	UC5-1806	UC5-1808	UC5-1810	18"	UC6-1806	UC6-1808	UC6-1810
24"	UC5-2406	UC5-2408	UC5-2410	24"	UC6-2406	UC6-2408	UC6-2410

Caniveaux horizontaux de services qui servent à intégrer, selon les besoins, des services de plomberie, d'électricité, de data et des bras d'évacuation.



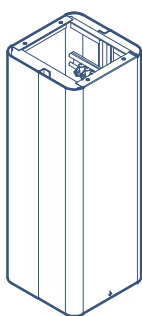
Structure de caniveaux horizontaux de services avec bouts finis - section de forme ovale

Modèle	Hauteur	Profondeur	Longueur
OSC1-36	8"	24"	36"
OSC1-48	8"	24"	48"
OSC1-60	8"	24"	60"
OSC1-72	8"	24"	72"



Structure de caniveaux horizontaux de services sans bout fini - section de forme ovale

Modèle	Hauteur	Profondeur	Longueur
OSC2-36	8"	24"	36"
OSC2-48	8"	24"	48"
OSC2-60	8"	24"	60"
OSC2-72	8"	24"	72"



Structure verticale pour caniveaux horizontaux de services - 12" x 12"

Modèle	Hauteur	Profondeur	Longueur
OSC3-22	22"	12"	12"
OSC3-34	34"	12"	12"
OSC3-46	46"	12"	12"



BEDCOLAB LTÉE

**2305, Francis-Hugues Avenue
Laval, Québec, Canada H7S 1N5**

Phone: 514.384.2820 / 1.800.461.6414

Fax: 514.384.9210

Courriel : information@bedcolab.com

Web Site: www.bedcolab.com



Agent autorisé :